



**RADONICE**  
**SPORTOVNÍ PARK**  
**OLGOJ CHORCHOJ**  
12.2025



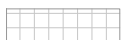


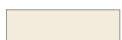




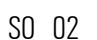
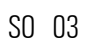
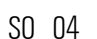
## Sportovní park Radonice

Základní prvkem architektonické kompozice sportovního parku je kruh – nejpřirozenější fyzikální a geometrický princip, vyskytující se v přírodě ve všech měřítcích. Je obsažen díky pohybové logice jak v běžecké dráze, tak v dopravním hřišti. Kruh není potřeba srovnávat a ladit s ostatními prvky architektury, je vždy v souladu se svým okolím. Stavební technologie a materiály také splňují nároky na přirozenost a udržitelnost – například dřevo, mlat na komunikacích

Dominantním architektonickým prvkem areálu je kruhový pavilon se dvěma segmenty – obslužným a skladovým. Mezi oběma segmenty je průchod v komunikační ose mezi vstupem do areálu a těžištěm aktivit uprostřed pozemku. V kruhovém atriu jsou vzrostlé stromy stávajícího biotopu. Oba segmenty jsou spojeny do jednotného tvaru kruhovou pohledovou střechou z prostorové dřevěné konstrukce. Formálně jsou s pavilonem spojeny i pergoly s lavičkami rozmístěné u jednotlivých aktivních zón areálu.



**LEGENDA**

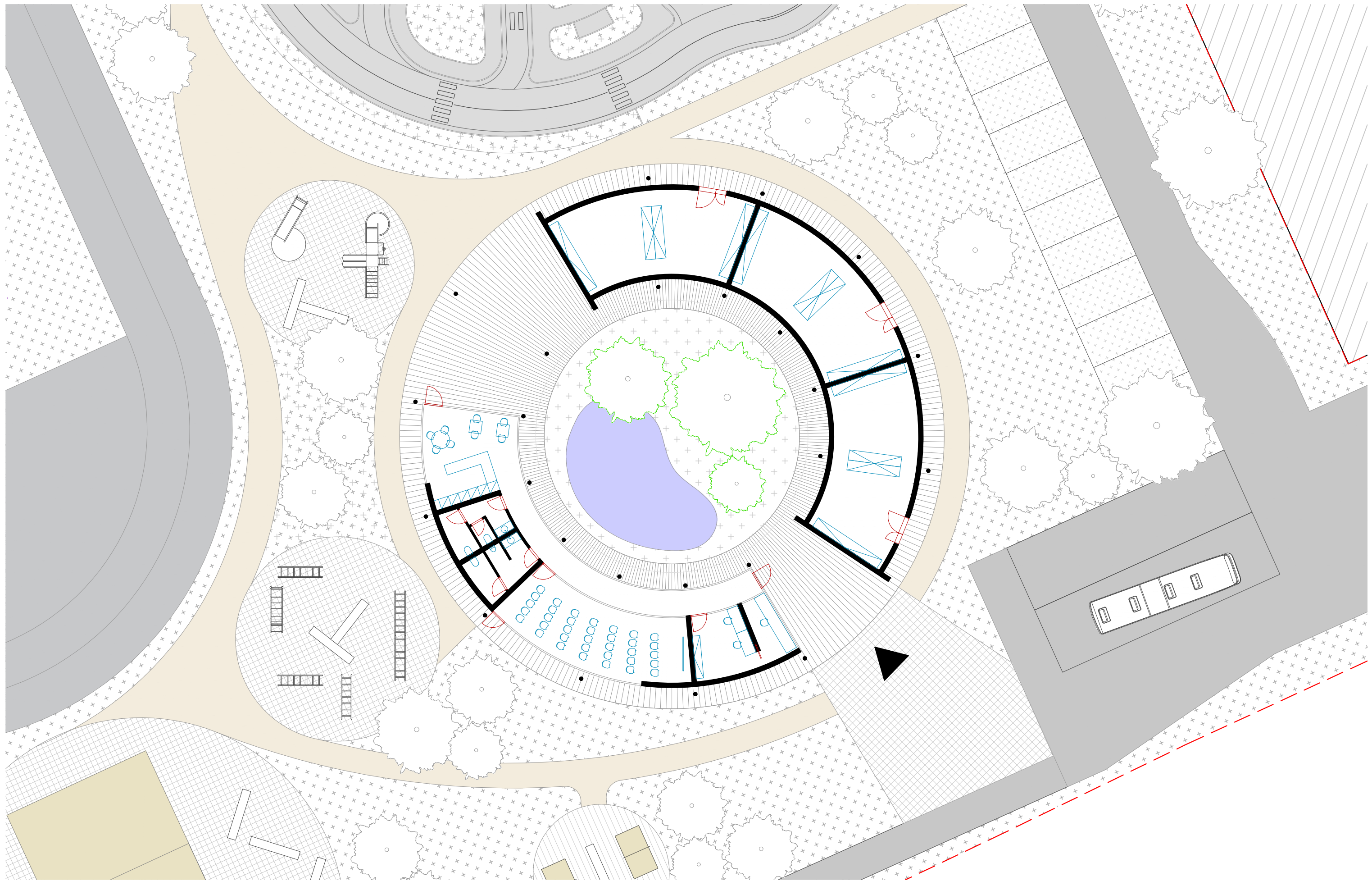
-  Zatravněná plocha
-  Zatravněvací dlažba
-  Litý pryžový povrch
-  Dřevěná paluba
-  Dlažděný povrch
-  Mlatový povrch
-  Silnice
-  Vodní plocha
-  Stávající strom
-  SO\_01 Pavilon provozní budovy
-  SO\_02 Pergola
-  SO\_03 Pergola
-  SO\_04 Pergola

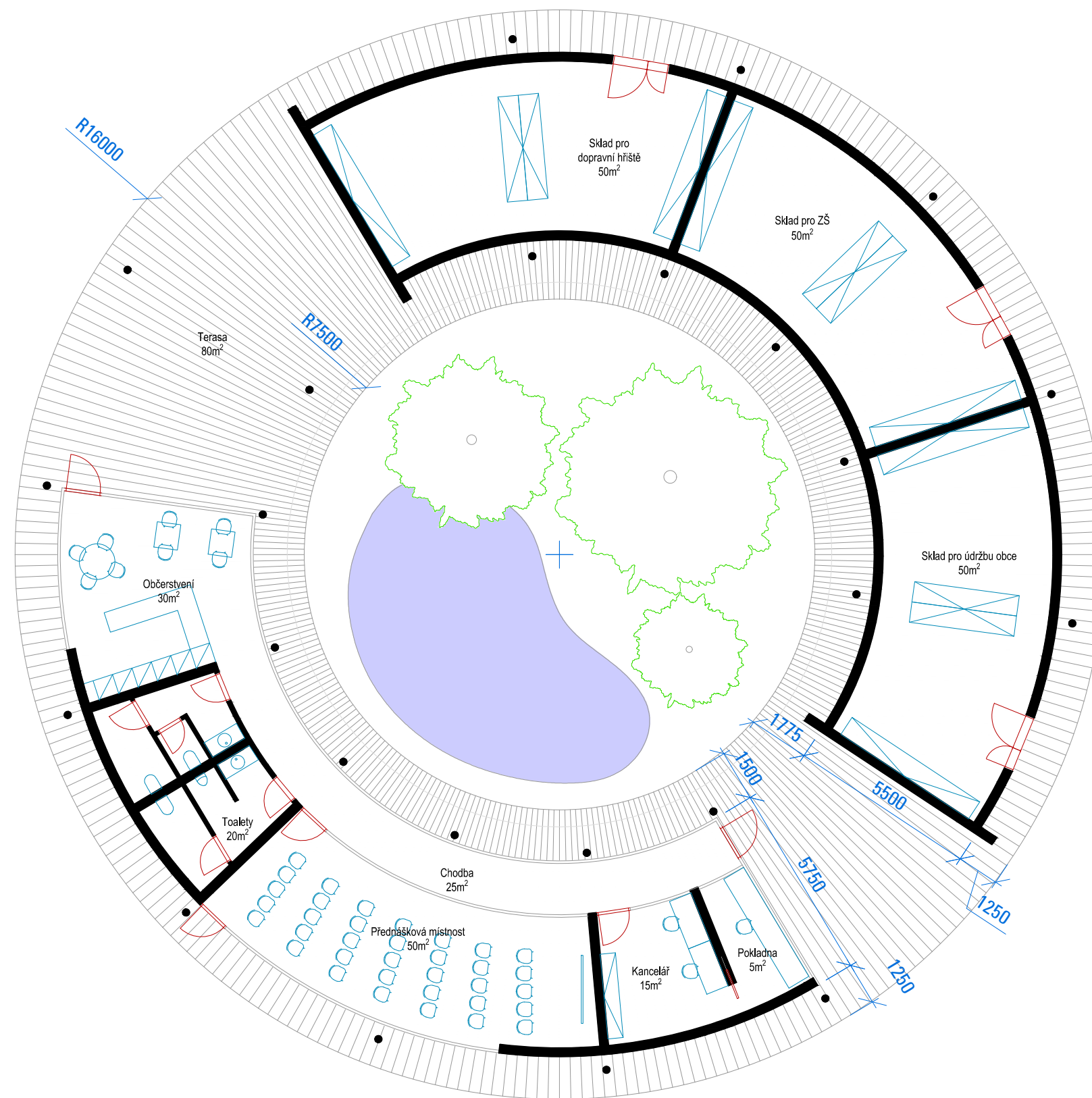
SPORTOVNÍ PARK RADONICE  
 STUDIE - KONCEPT  
 VÝKRESOVÁ ČÁST

12.2025  
 1:500\_A3

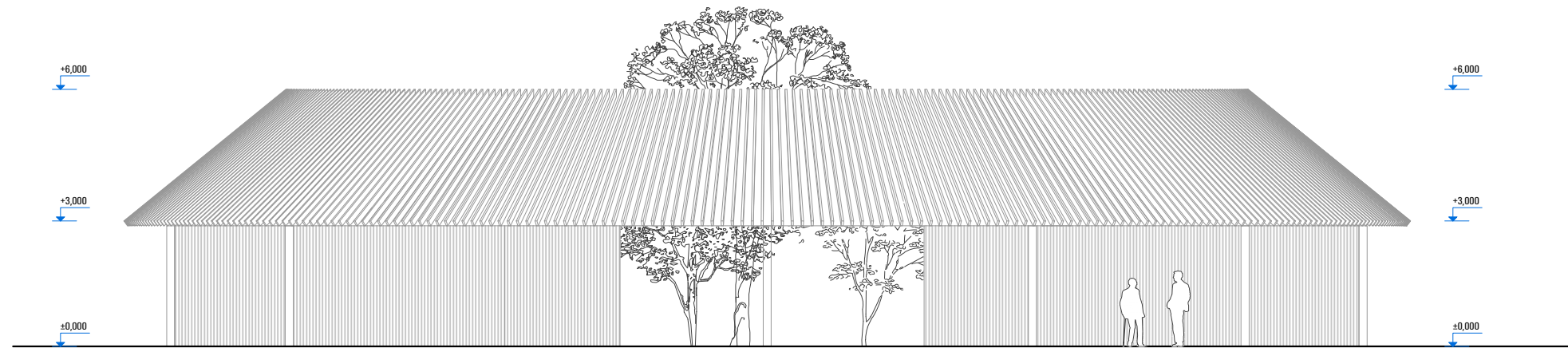


**SITUACE**





VÝCHODNÍ POHLED



JIŽNÍ POHLED

