

SPORTOVNÍ AREÁL RADONICE

ARCHITEKTONICKÁ STUDIE



MAPA MĚSTA / OBCE



MAPA ČR



INFORMACE O ÚZEMÍ

KRAJ:	STŘEDOČESKÝ
OKRES:	PRAHA - VÝCHOD
OBEC:	RADONICE
ULICE:	ZÁPSKÁ
PARCELA:	63/2, 169, 170, 171, 172, 173, 148

ŘEŠENÉ ÚZEMÍ PRO NÁVRH SPORTOVNÍHO AREÁLU SE NACHÁZÍ V OBCI RADONICE VE VÝCHODNÍ ČÁSTI OBCE. POZEMEK JE ROVINATÉHO CHARAKTERU A NACHÁZÍ SE V BÝVALÉM ZEMĚDĚLSKÉM AREÁLU.

MAPA SITUACE STAVBY



ÚZEMNÍ PLÁN

VZ – VÝROBA ZEMĚDĚLSKÁ A LESNICKÁ

Hlavní využití: Zemědělská výroba

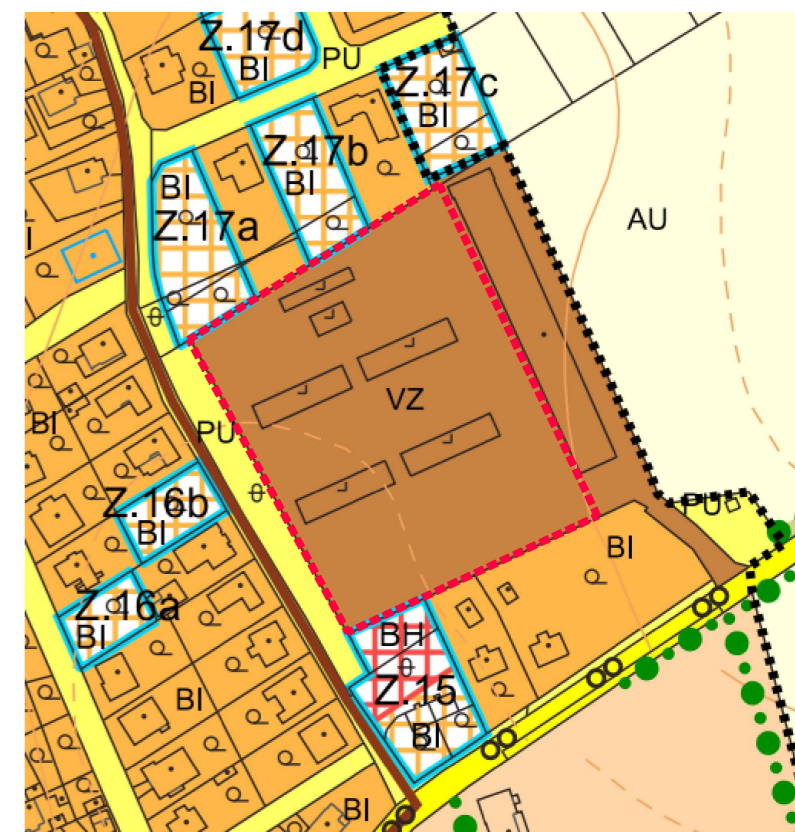
Plochy jsou určeny především pro zemědělskou činnost

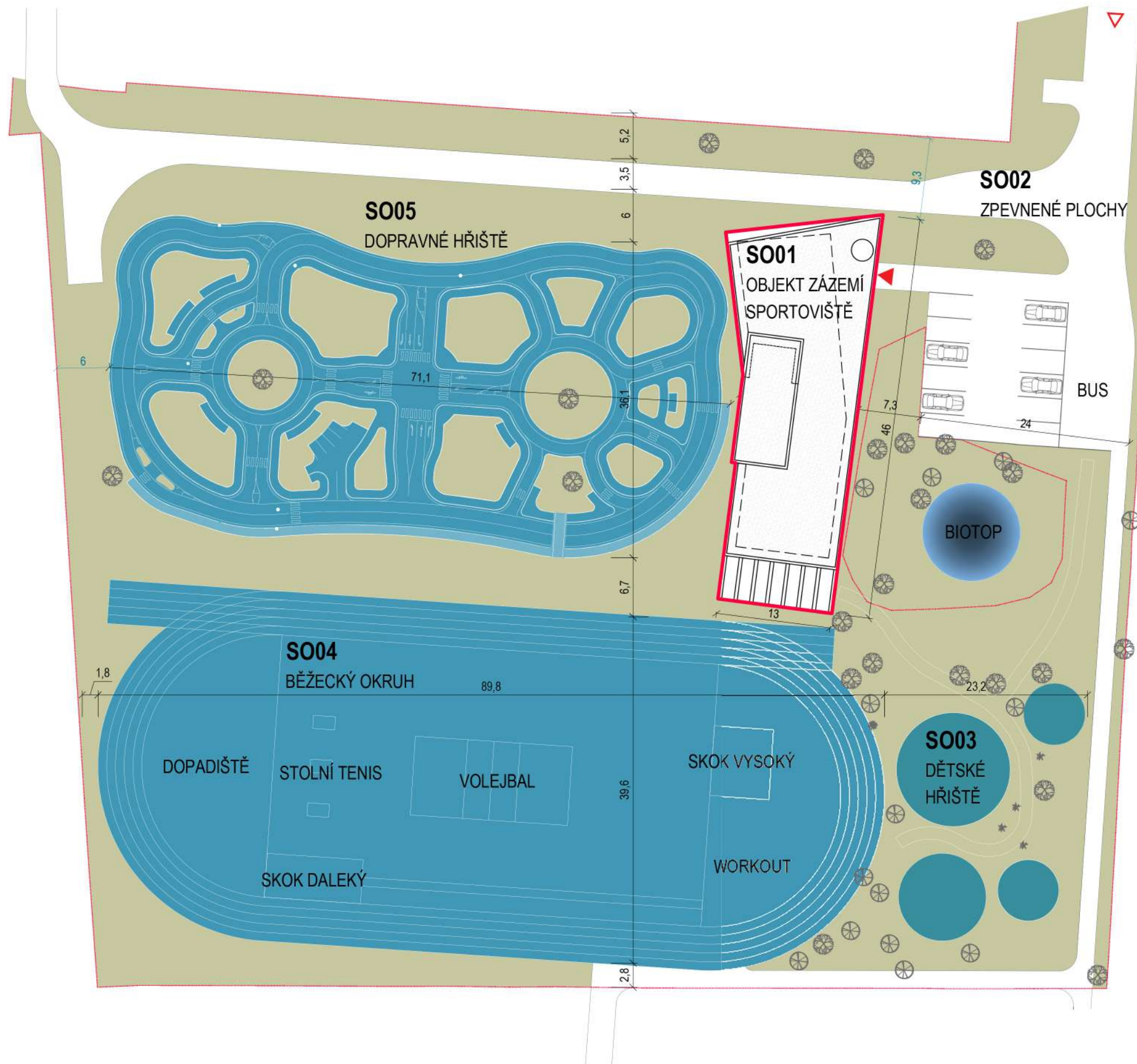
Podmínky prostorového uspořádání a ochrany krajinného rázu:

Výšková hladina zástavby bude 2 NP resp. 1 NP + 1 PP dle typu zastřešení, max. 7 m.

Intenzita využití pozemků: Maximální zastavěná plocha 60 %. Minimální plocha zeleně není stanovena.

Charakter zástavby: Struktura a charakter zástavby bude odpovídat sousednímu areálu mlékárny. Likvidace dešťových vod bude řešena v maximální míře vsakováním v kombinaci s retencí.



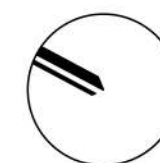


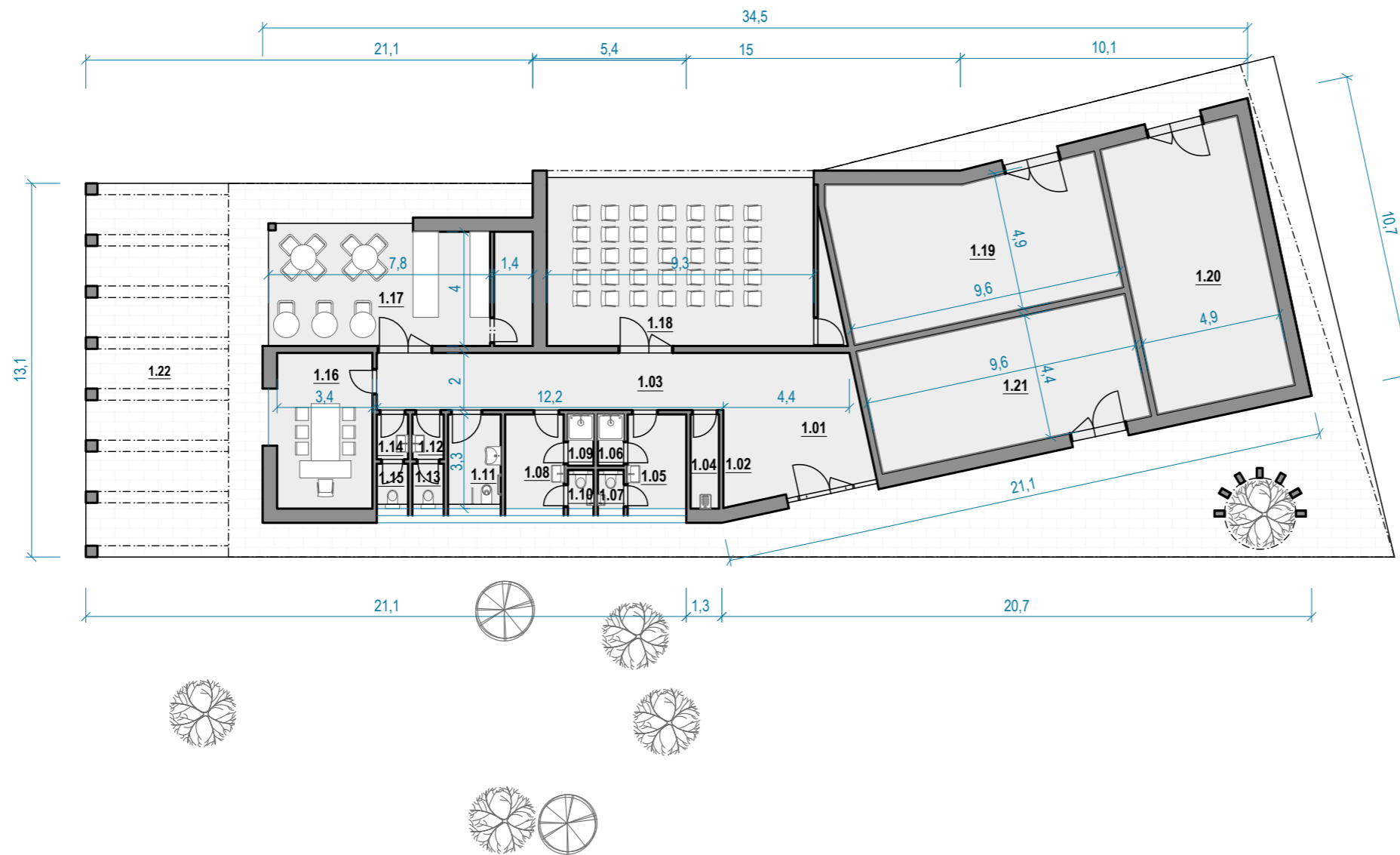
LEGENDA

- ŘEŠENÉ ÚZEMÍ
- NOVOSTAVBA PROVOZNÍ BUDOVY
- HŘIŠTĚ
- STÁVAJÍCÍ KOMUNIKACE
- ZPEVNĚNÉ PLOCHY
- ZATRAVNĚNÉ PLOCHY
- DŘEVĚNÁ TERASA
- ▲ VSTUP DO OBJEKTU, VJEZD
- ⊗ VEGETACE

BILANCE

ŘEŠENÉ ÚZEMÍ:	12 335 m ²
ZPEVNĚNÁ PLOCHA:	1 186 m ²
ZASTAVĚNÁ PLOCHA:	
SO01:	626 m ²
SO02:	364 m ²
SO03:	288 m ²
SO04:	3 169 m ²
SO05:	1 464 m ²
SO01	
HRUBÁ PODLAŽNÍ PLOCHA (HPP):	397 m ²
OBESTAVĚNÝ PROSTOR (OP):	1645 m ³
UŽITNÁ PLOCHA:	345 m ²
POČET STÁNÍ:	13 míst

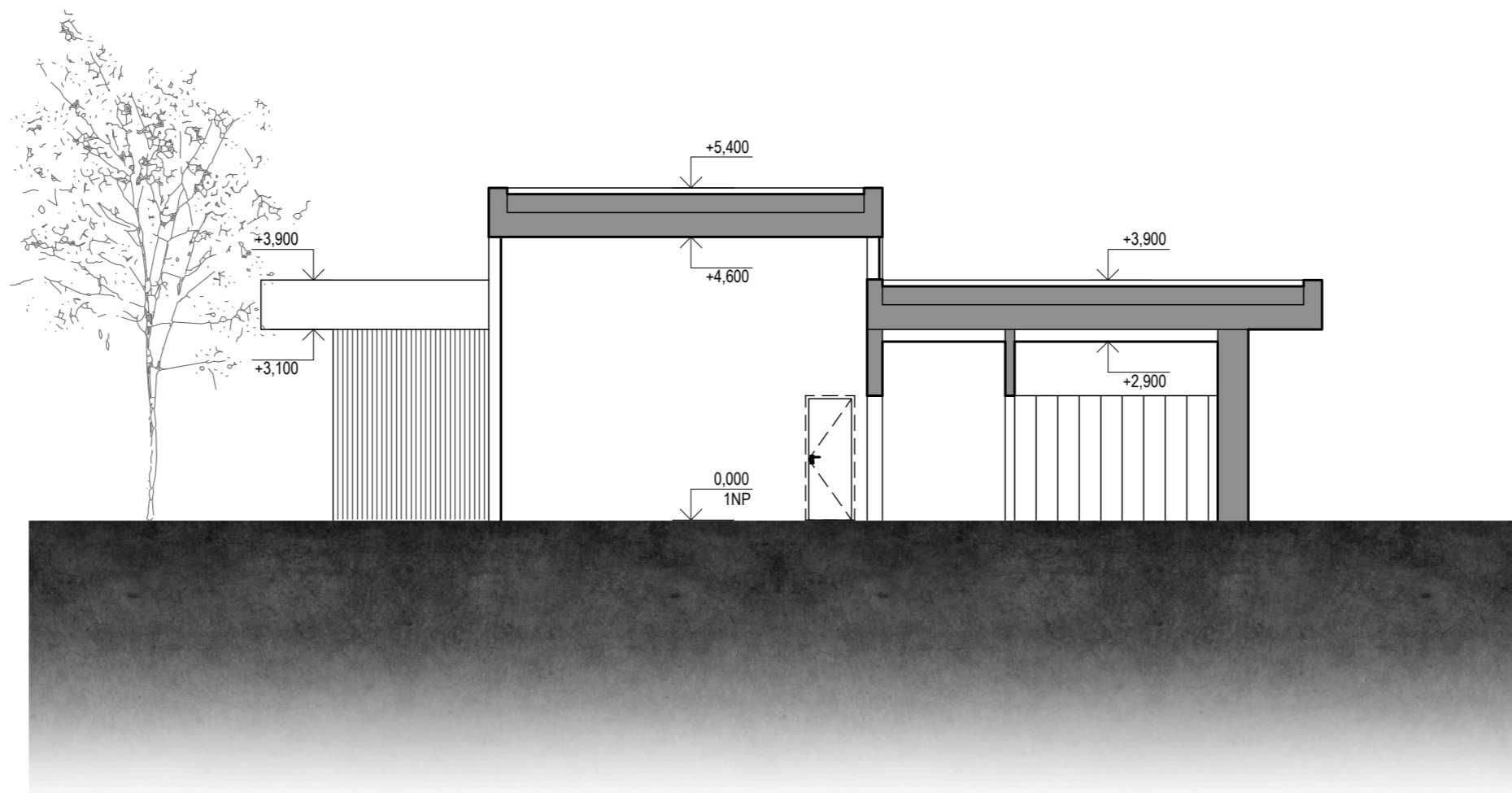




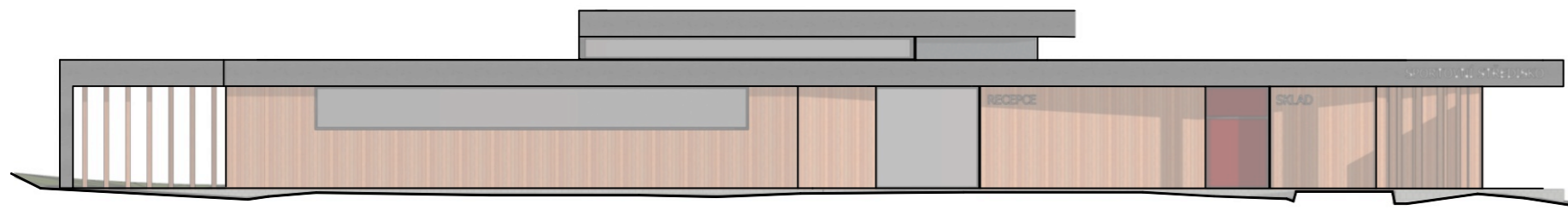
LEGENDA MÍSTNOSTÍ

1.01	VESTIBUL	17,91 m ²
1.02	POKLADNA/RECEPCE	6,06 m ²
1.03	CHODBA	24,30 m ²
1.04	ÚKLIDOVÁ MÍSTNOST	3,30 m ²
1.05	ŠATNA ŽENY	6,77 m ²
1.06	SPRCHA ŽENY	1,62 m ²
1.07	WC ŽENY	1,22 m ²
1.08	ŠATNA MUŽI	6,77 m ²
1.09	SPRCHA MUŽI	1,62 m ²
1.10	WC MUŽI	1,22 m ²
1.11	WC INVALID	6,11 m ²
1.12	PŘEDSÍŇ ŽENY	1,73 m ²
1.13	WC ŽENY	1,73 m ²
1.14	PŘEDSÍŇ MUŽI	1,73 m ²
1.15	WC MUŽI	1,73 m ²
1.16	KANCELÁŘ	18,26 m ²
1.17	GASTRO-OBČERSTVENÍ	38,06 m ²
1.18	PŘEDNÁŠKOVÁ MÍSTNOST	57,89 m ²
1.19	SKLAD DOPRAVNÍHO HŘIŠTĚ	52,11 m ²
1.20	SKLAD PRO ÚDRŽBU OBCE	47,00 m ²
1.21	SKLAD PRO ZŠ	41,98 m ²
UŽITNÁ PLOCHA CELKEM		345,12 m ²
1.22	TERASA	81,22 m ²





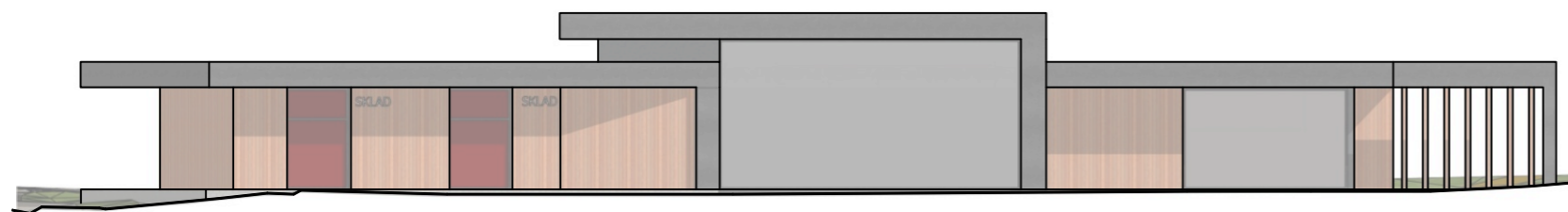
POHLED JIHOVÝCHODNÍ



POHLED JIHOZÁPADNÍ



POHLED SEVEROZÁPADNÍ



POHLED SEVEROVÝCHODNÍ

