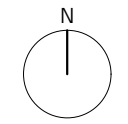
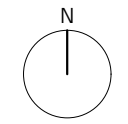
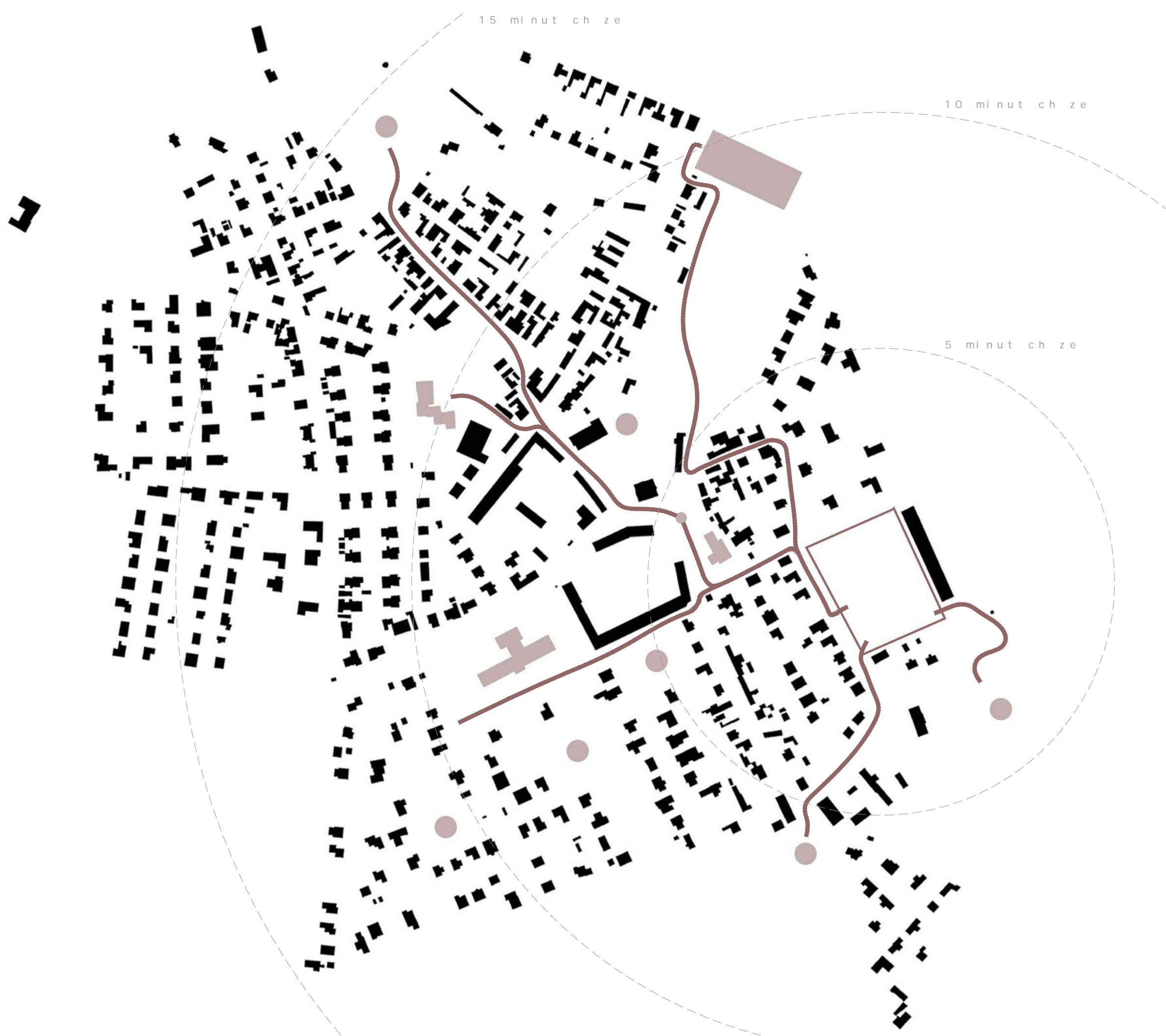




1	LOKALITA
2	ŠIRŠÍ VZTAHY
3	DOPRAVA
4	USPOŘÁDÁNÍ PLOCH
5	ARCHITEKTONICKÁ SITUACE
6	HLAVNÍ AXONOMETRIE
7	ATLETICKÁ DRÁHA + SKOKY A HOD
8-9	MULTIFUNKČNÍ HŘIŠTĚ
10-11	VOLNÁ TRAVNATÁ PLOCHA
12-13	DĚTSKÉ HŘIŠTĚ
14-15	BIOTOP
16-20	BUDOVA ZÁZEMÍ
21-25	STĚDOVÁ ČÁST
26-28	DOPRAVNÍ HŘIŠTĚ



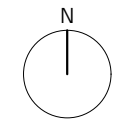


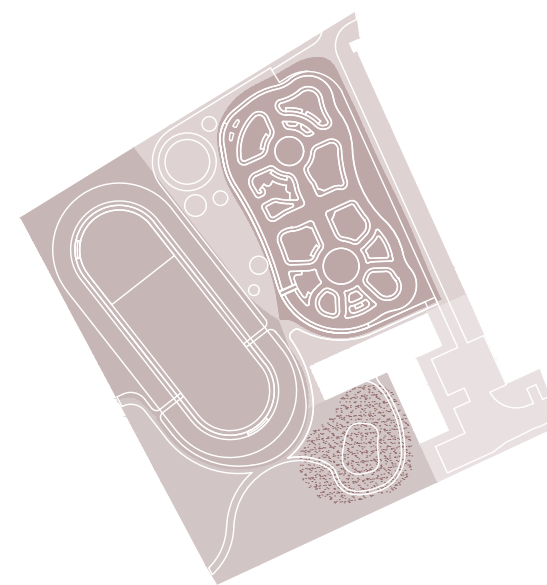
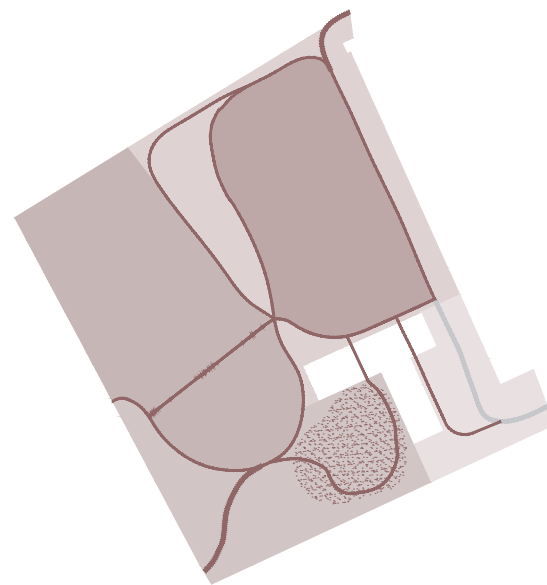
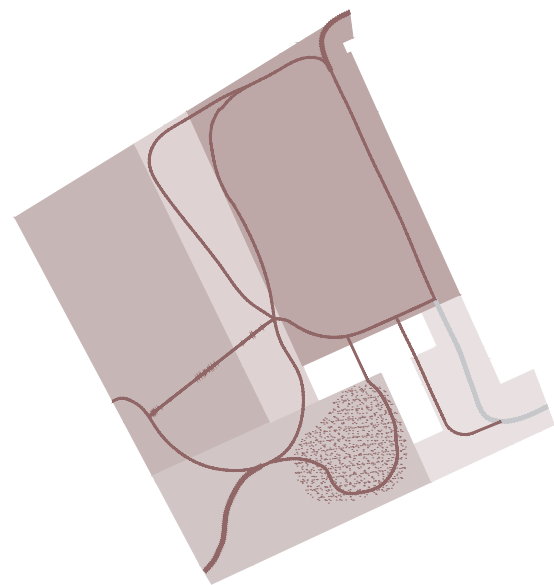
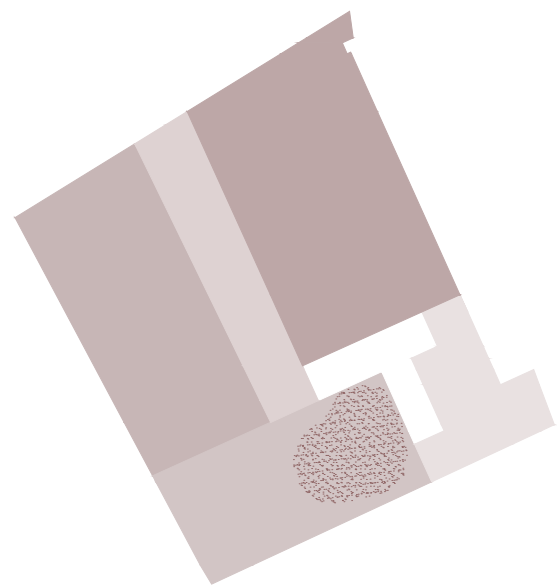


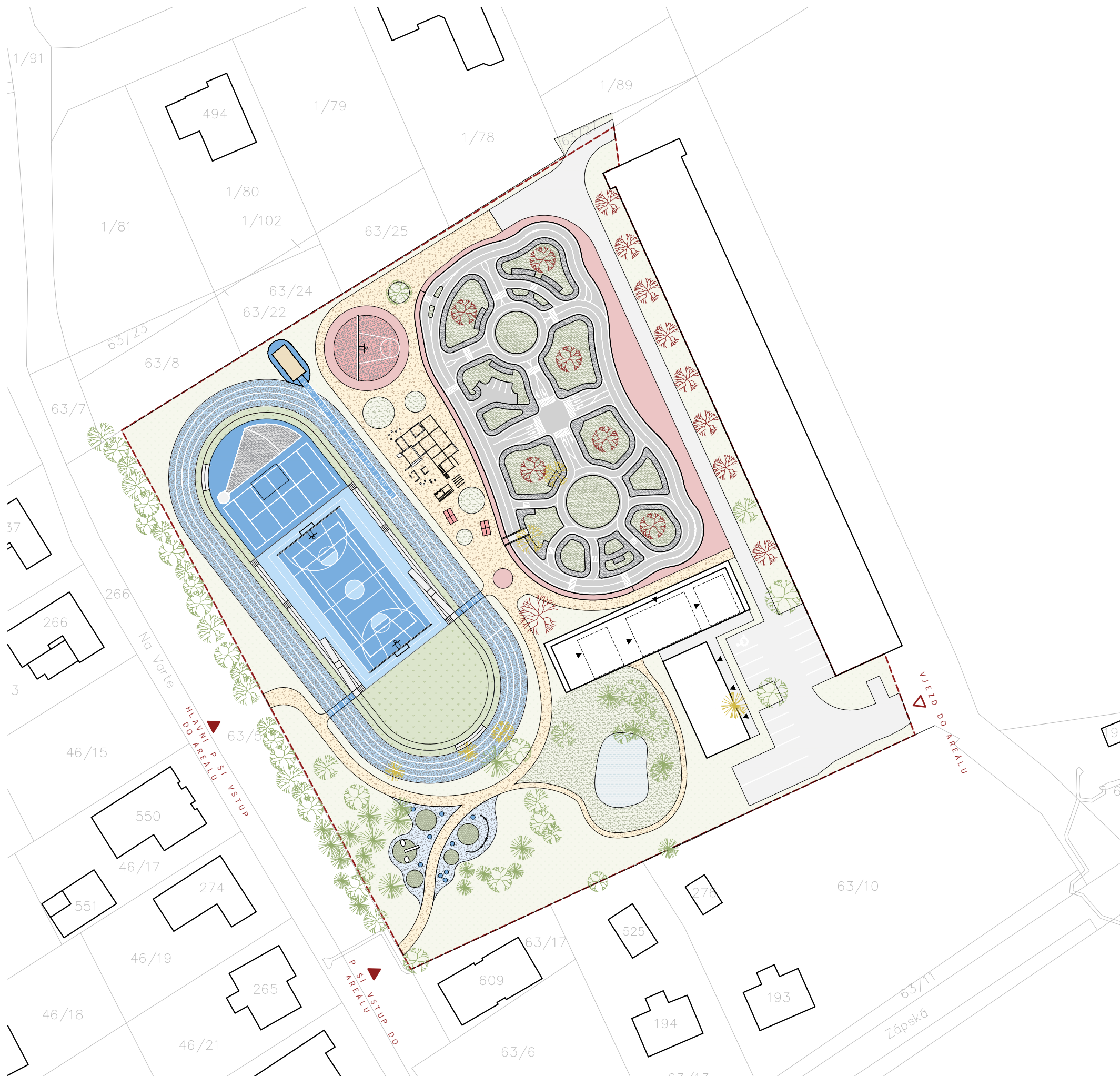
15 minut ch ze

10 minut ch ze

5 minut ch ze

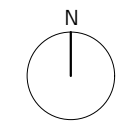






LEGENDA PLOCH ÚZEMÍ

- Navrhované a stávající objekty
- Asfaltová komunikace
- Mlat
- Štěrka
- Zatravněný povrch - pobytová louka
- Zatravněný povrch - sekaný
- Zatravněný povrch - luční kvítí
- Tartanový povrch EPDM - modře protěkaný
- Tartanový povrch EPDM - modře protěkaný
- Tartanový povrch EPDM - červeně protěkaný
- Broušený monolitický beton - červeně
- Broušený monolitický beton
- Měkčený gumový povrch dětské hřiště
- Písek
- Navrhovaná zeď
- Kácená zeď
- Stávající zeď
- Vstup do objektu
- ohraničené území



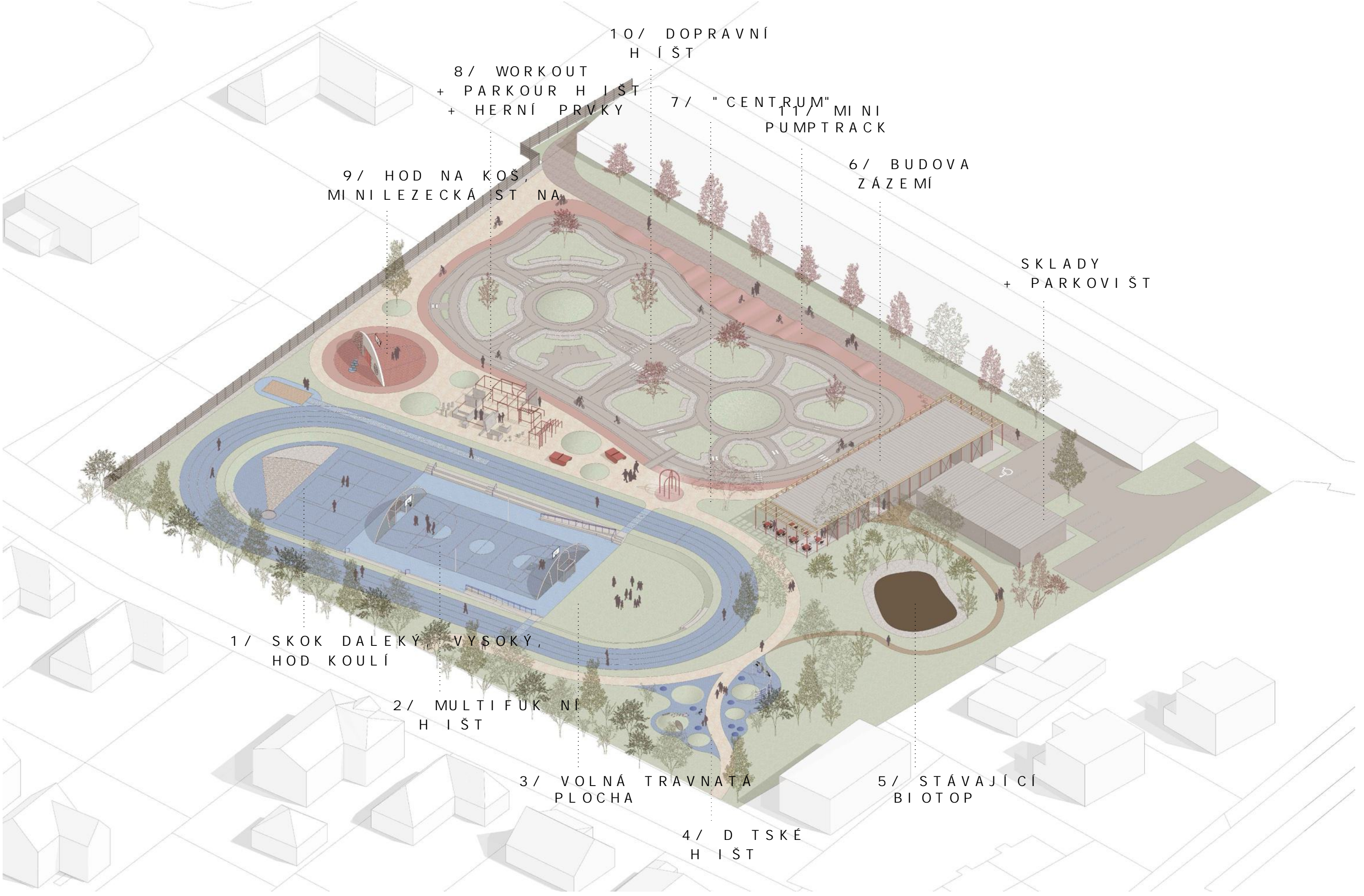
DATUM: 30. října 2023

MÍSTKO: KONTO: tel: +420 603 332 182, mail: info@bekarch.cz, www.bekarch.cz

ZAKÁZKA: SPORTOVNÍ PÁRKE REJDNÝCH

VÝKRES: 5 NAVRHOVANÉ ZÓNOVÁNÍ





10/ DOPRAVNÍ  
HÍŠT

8/ WORKOUT  
+ PARKOUR HÍŠT  
+ HERNÍ PRVKY

7/ "CENTRUM"  
MINI  
PUMPTRACK

6/ BUDOVA  
ZÁZEMÍ

SKLADY  
+ PARKOVIŠT

9/ HOD NA KOŠ,  
MINI LEZECKÁ HÍŠT NA

1/ SKOK DALEKÝ, VYSOKÝ,  
HOD KOULÍ

2/ MULTIFUNKČNÍ  
HÍŠT

3/ VOLNÁ TRAVNATÁ  
PLOCHA

5/ STÁVAJÍCÍ  
BIOTOP

4/ DĚTSKÉ  
HÍŠT



1/ ATLETICKÁ DRÁHA + SKOK DALEKÝ  
i n s p i r a c e :



nápis y na trati

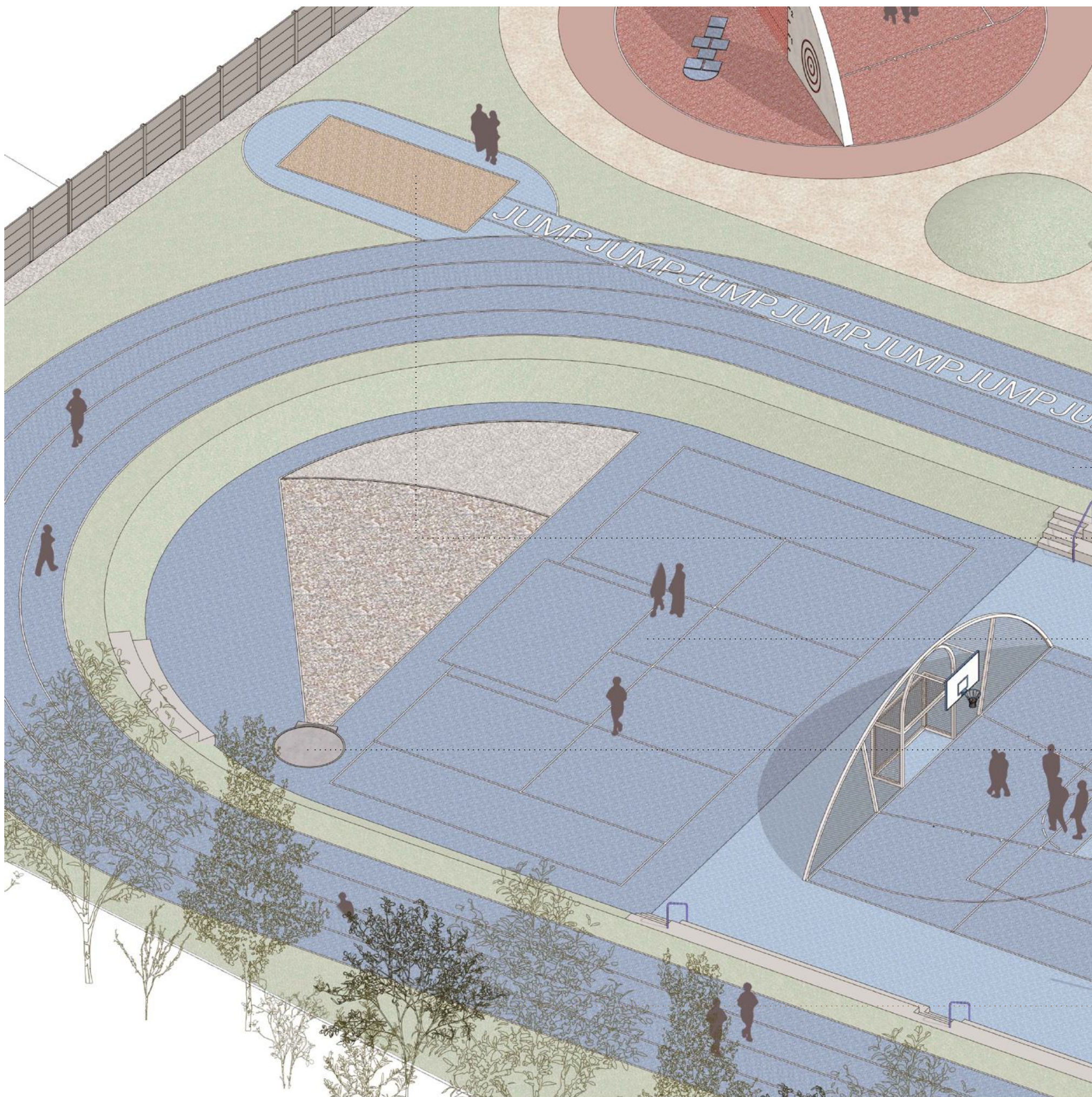
atletický ovál 200m

skok do dálky

skok do výšky

hod koulí

stávající stomy



inspirace:



- multifunkční hřiště
  - basketbal
  - volejbal
  - malá kopaná (zmenšená)
  - tenis

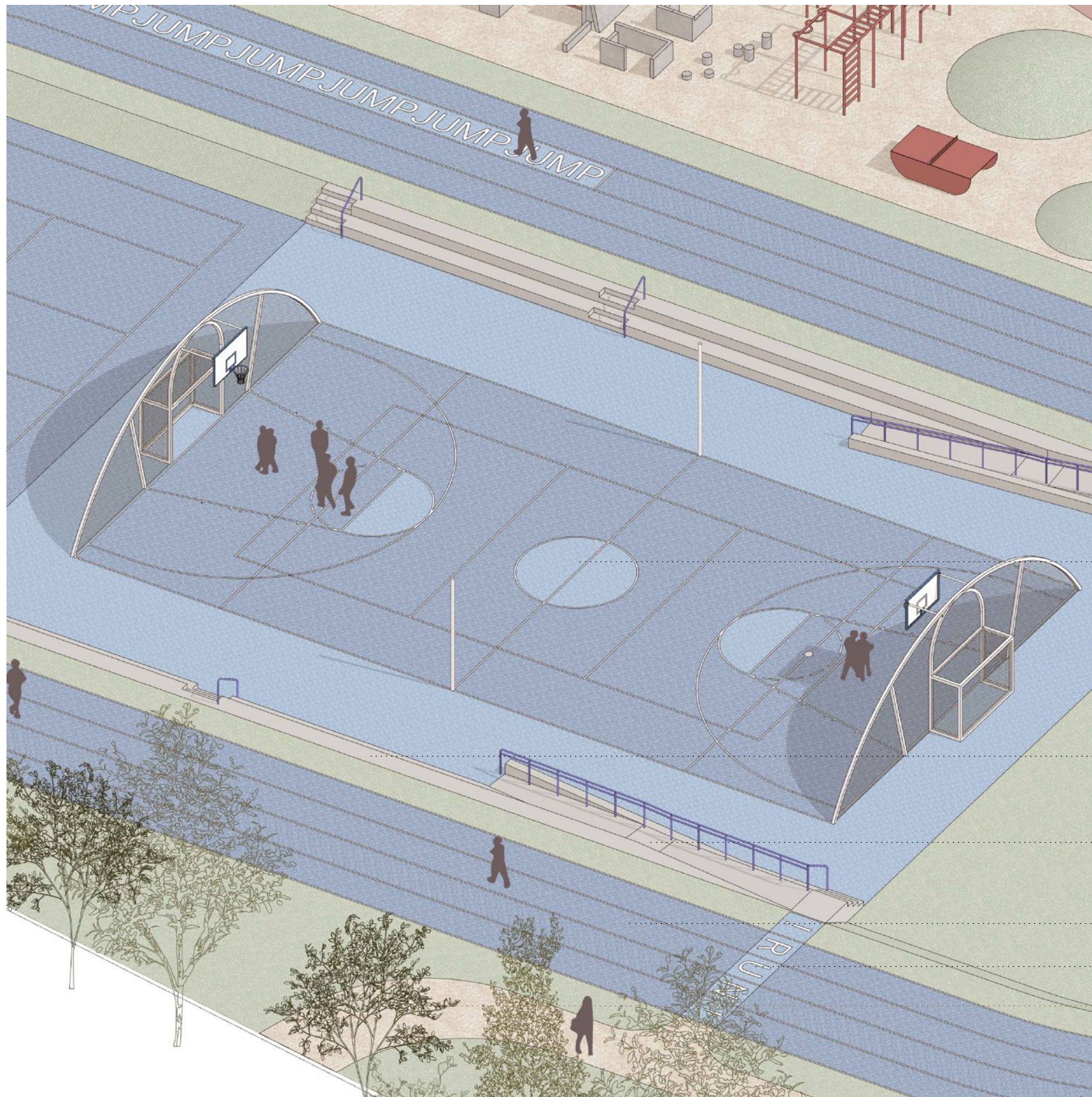
posedové schody

rampy pro vozíkáře + kočárky

atletický ovál 200m

nápisy na trati

stávající stomy





### 3/ ATLETICKÁ DRÁHA + VOLNÁ TRAVNÁ

inspirace:



nápisy na trati

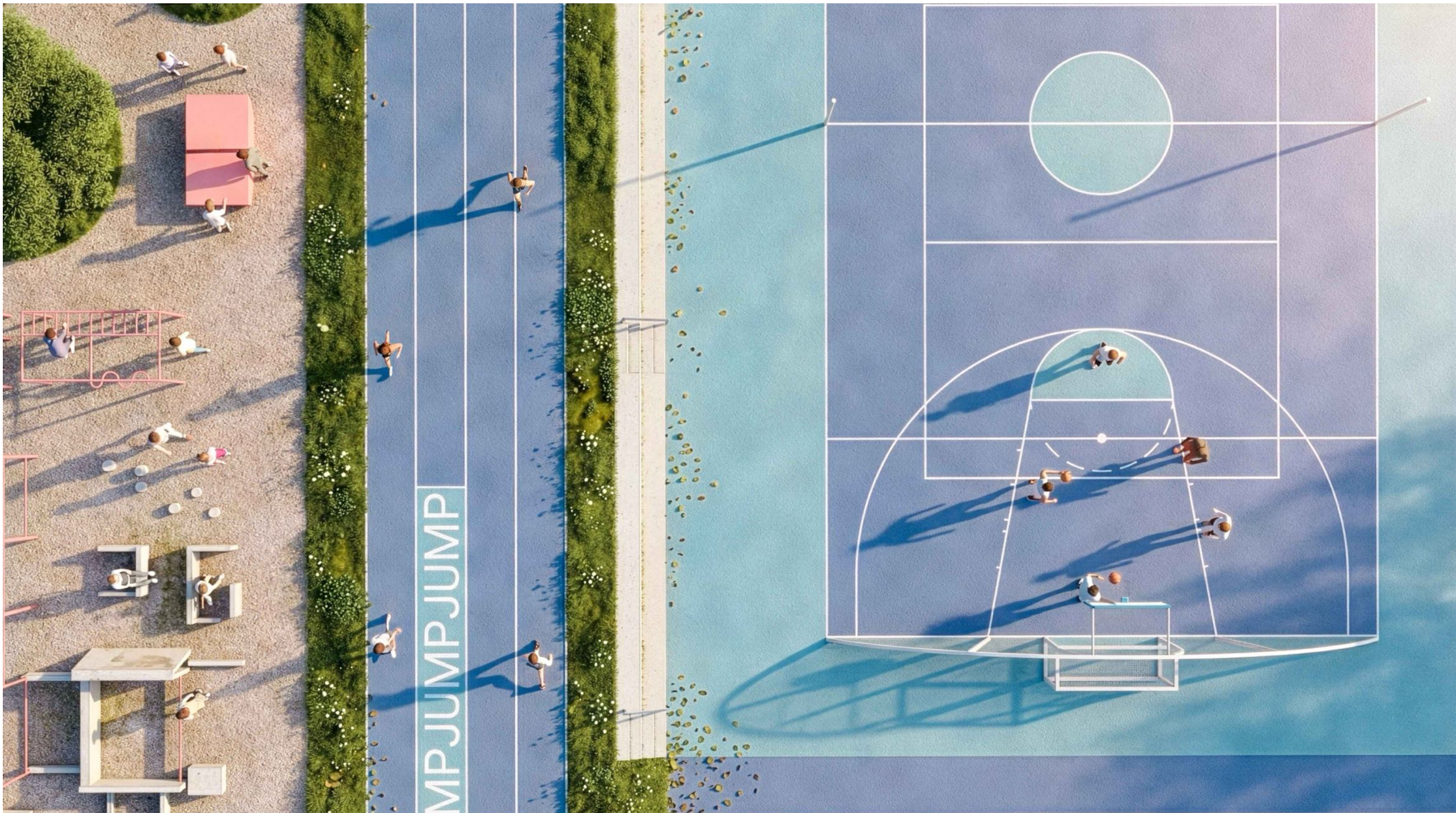
volná travnatá plocha  
(pro různé sportovní aktivity)

stávající stromy

posedové schody

atletická dráha 200m





inspirace:



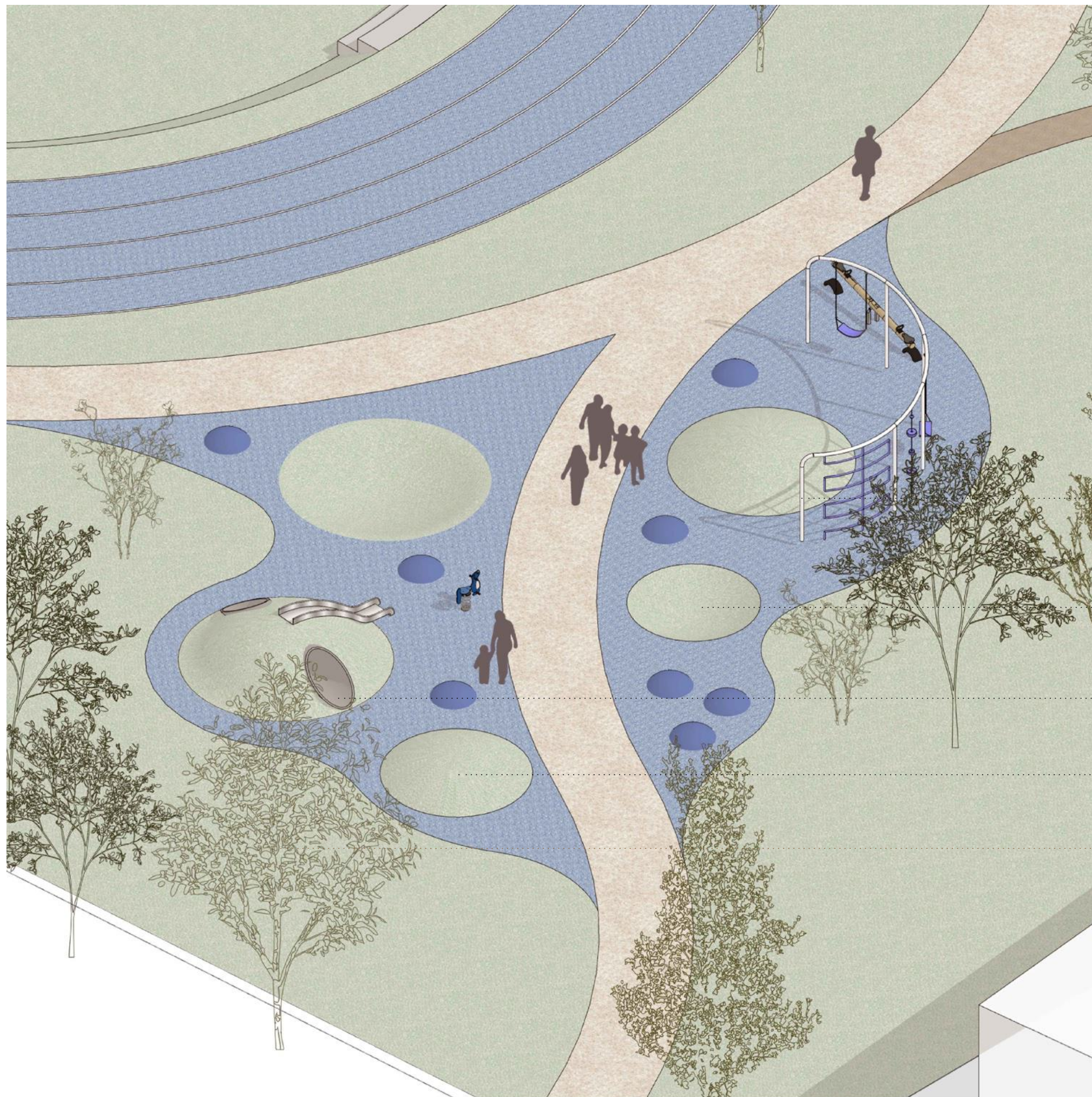
..... proléza ky, houpa ky

..... olí ky

..... trubky, skl zavky

..... kope ky

..... stávající stomy





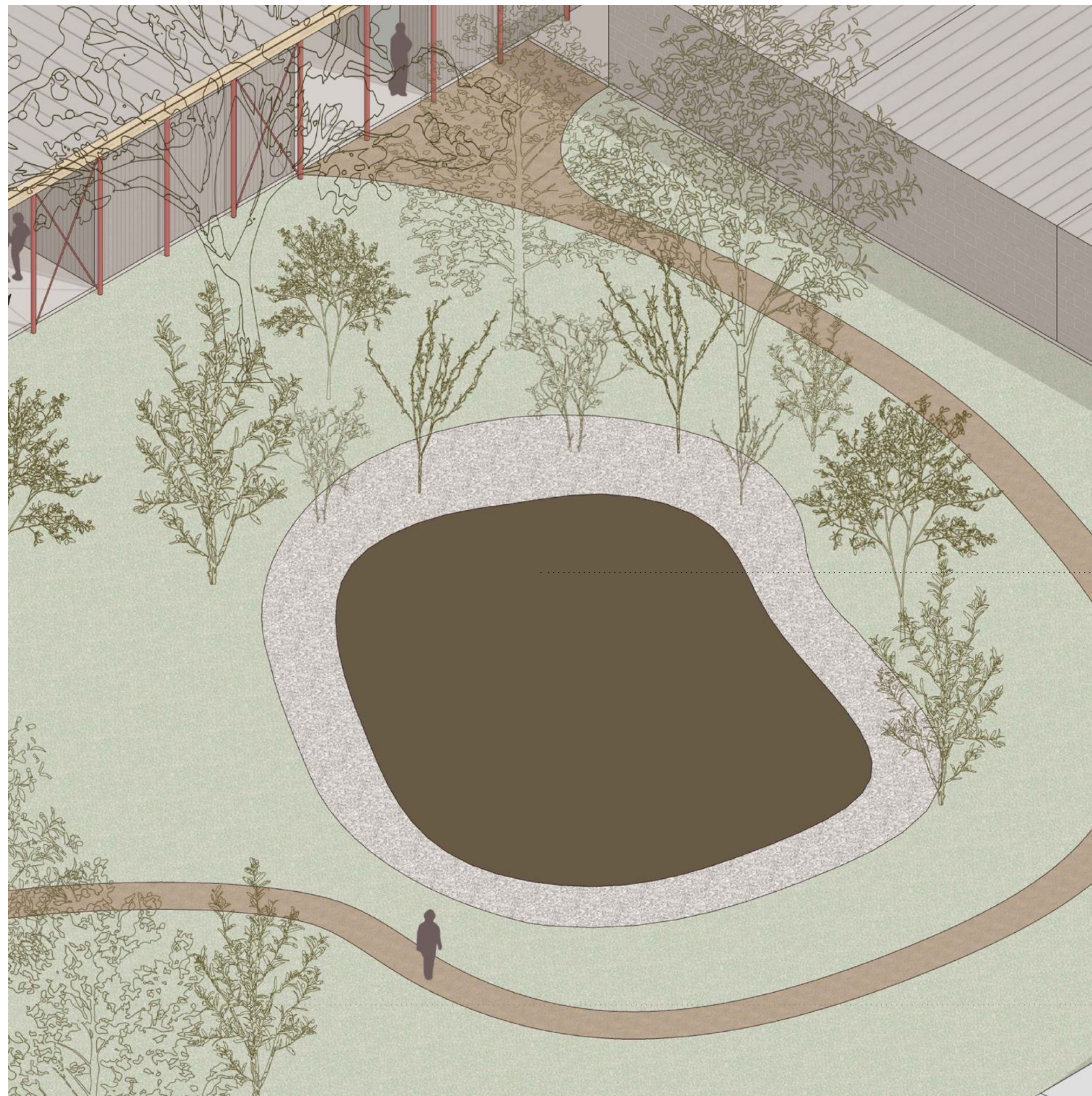
## 5/ STÁVAJÍCÍ BIOTOP

inspirace:



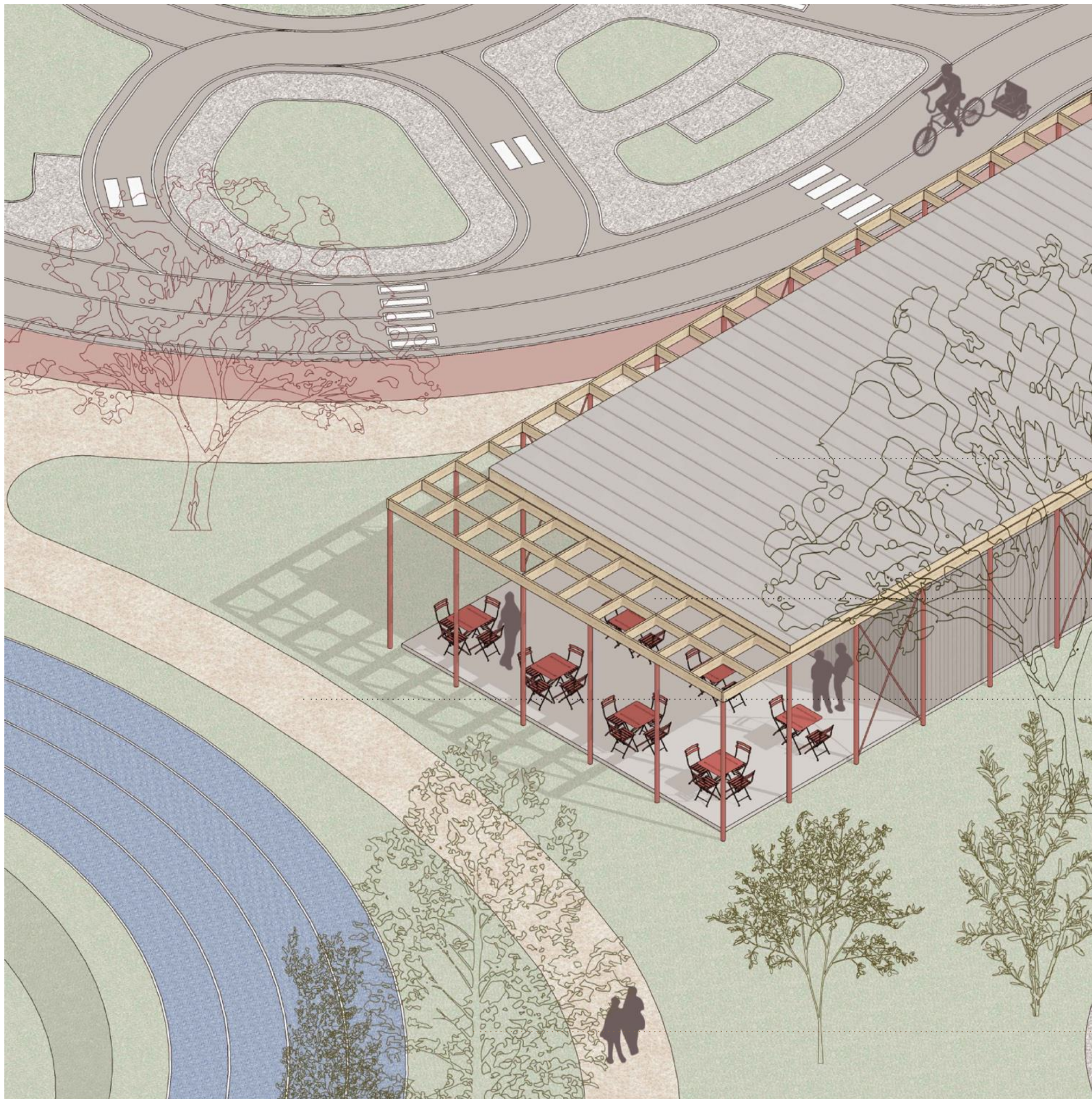
stávající biotop s možností  
doplnění další zelení, ...

stávající stomy





inspirace:



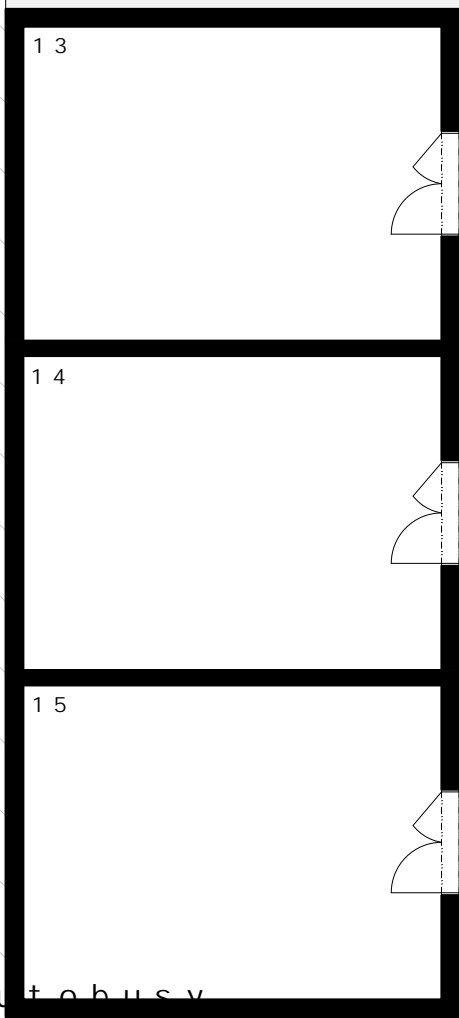
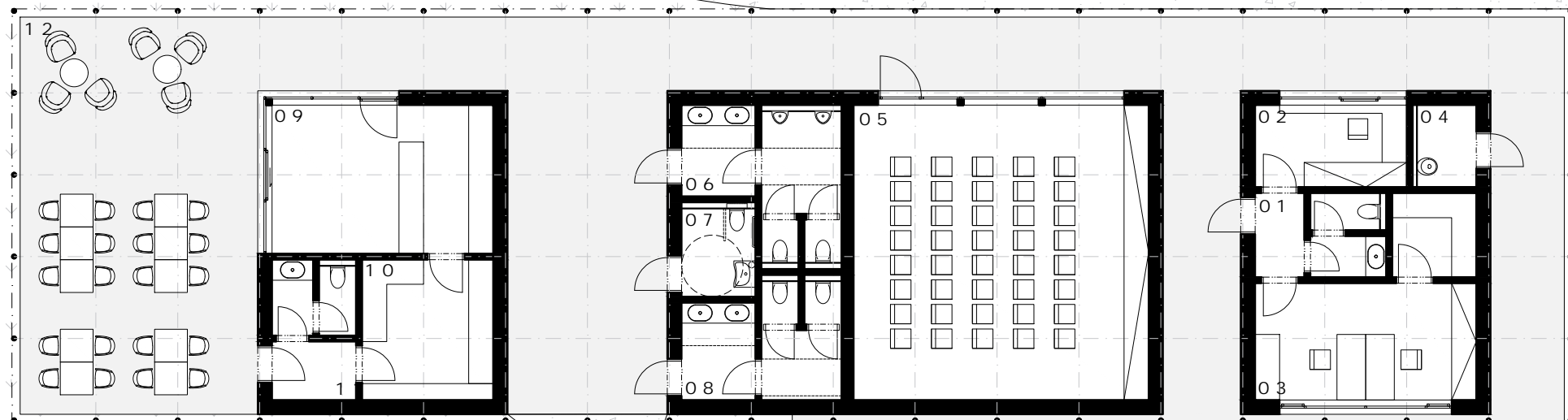
stěchy spádované k biotopu

terasa s výhledem na všechny sportovní aktivity

příchozí hlavní cesta

stávající stomy



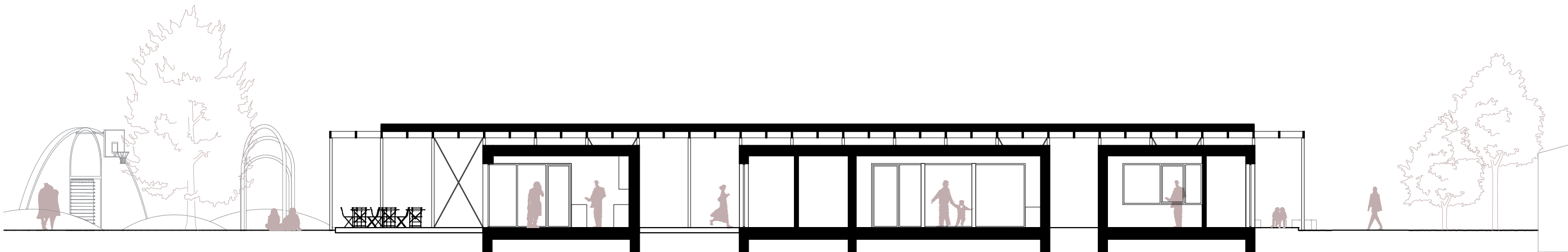
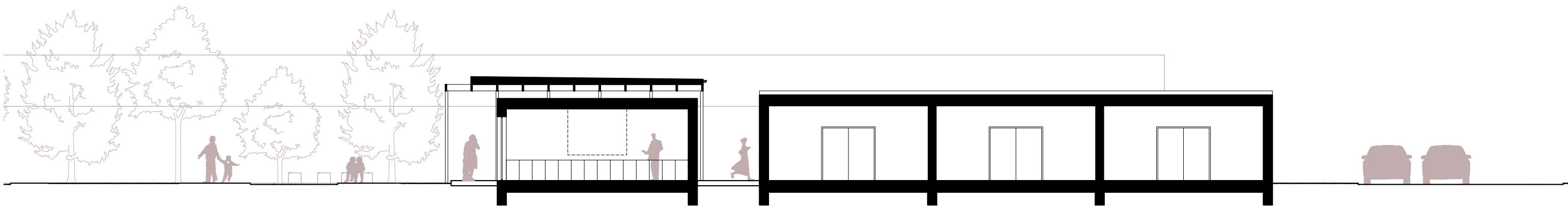


- 01 vstup z a m s t n a n m i + WC
- 02 pokladna 7,4 m
- 03 kancela + ma 91,36 skl ad
- 04 uklidova misn t 90 sm
- 05 p ednaskova 5m<sup>2</sup> sm nost
- 06 WC m 11,22 m
- 07 WC inv 3,8 m
- 08 WC z 10<sup>2</sup> m
- 09 ob erstveni 19,26 m
- 10 zazemi / kuchy 1k am
- 11 vstup z a m s t n a m c i + WC
- 12 pergola 56<sup>2</sup> m
- 13 sklad pro d o p r a m n i h i s t
- 14 sklad pro z 5 2<sup>2</sup> m
- 15 sklad pro u d r z k u obce
- 16 parkovist pro 15 aut + 2 autobusy



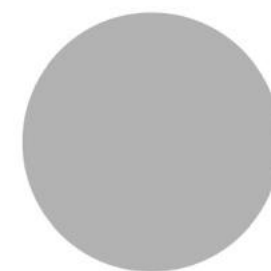
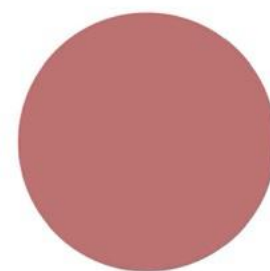
0 2 5 10 1:150





0 2 5 10  
1:150





POHLEDOVÁ KONSTRUKCE FASÁDA BOX OCHOZY, TERASA NOSNÉ OCELOVÉ SLOUPKY KNA, OPLECHOVÁNÍ  
 ST ECHY A BOX odrazivý vlnitý plech - sklady betonová dlažba kalak červená NaCtSn ys 140k3 05-eRd á RAL 7004 Signal grey  
 lepené masivní dřevěné nosníky plech - sklady



7 / "CENTRUM"

inspirace:



vodní prvek

pomyslný střed všech cest

nová výsadba - lípa



i n s p i r a c e :

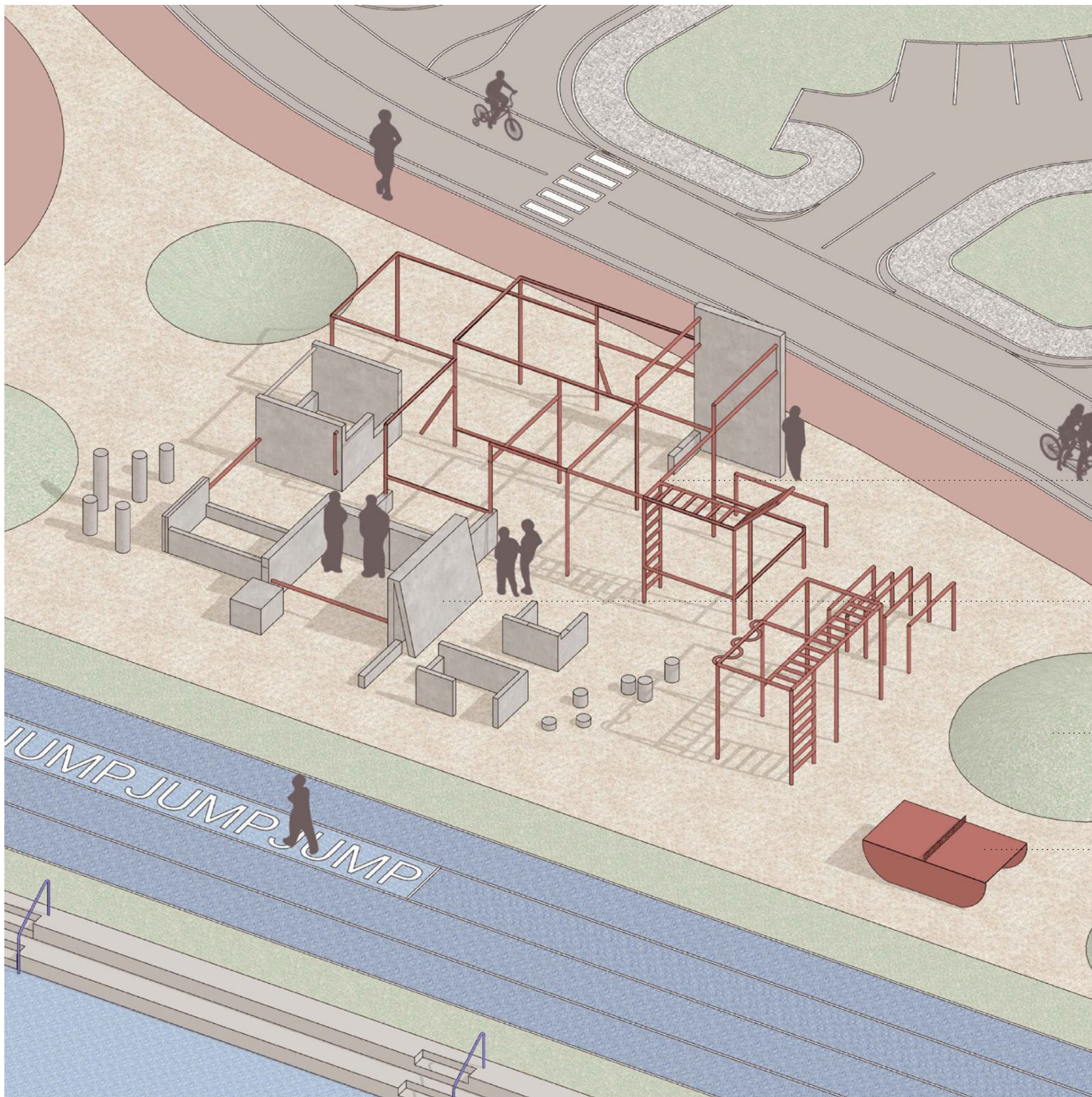


workout prvky

parkour prvky

koep ky

pingpongové stoly





inspirace:

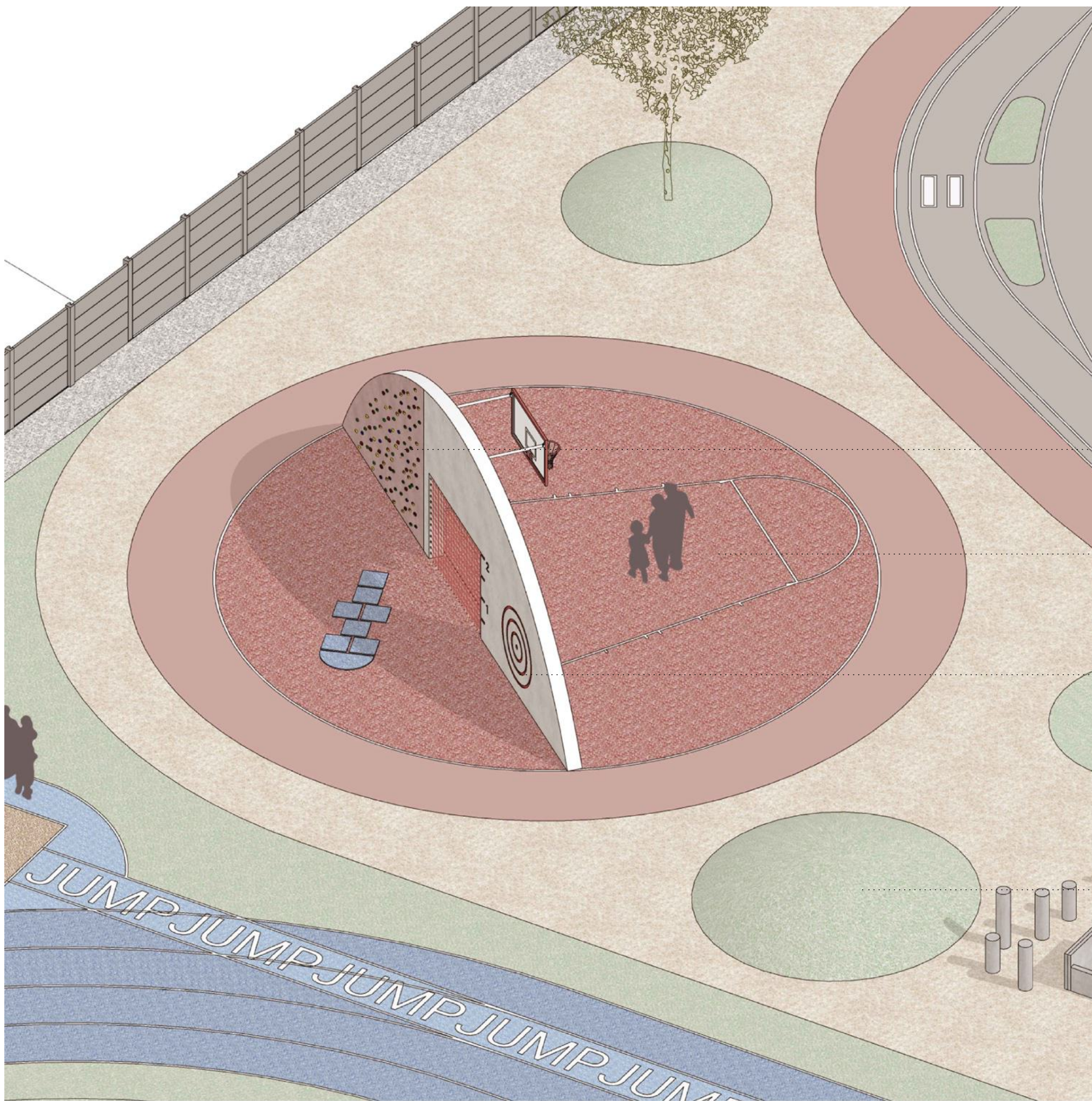


mini lezecká stěna

hod na koš

herní prvky

kopečky





# 10/ DOPRAVNÍ HÍŠT

inspirace:



..... stávající stomy

..... nová výsadba

..... kopek

..... dopravní híšt dle návrhu

..... cesta okolo dopravního híšt

inspirace:



nová výsadba

pr jezdná cesta

mini pumptrack

dopravní hřiště dle návrhu

