

dne **3. 4. 2024** od **7:30** do **15:00** hodin

Plánovaná odstávka zahrnuje tyto lokality:**Radonice (okres Praha-východ)**

Dehtárská: č. p. 456

Ligasova: č. p. 27, 29, 30, 33, 39, 59, 63, 64, 101, 105, 106, 128, 161, 162, 170, 248, 262, 271

Na Vartě: č. p. 35, 143, 144, 205, 206, 209, 210, 211, 212, 426, 428, 430

Nad Školou: č. p. 213-220

Počernická: č. p. 158, 159, 257, 264, 274, 276, 425

Prchalova: č. p. 51, 119, 258, 501

V zahrádkách: č. p. 462, 465, 466, 468, 471, 472

Ve Tvrzi: č. p. 22, 23, 41, 50, 457, 458

Zápská: č. p. 34, 171, 172, 173, 260

kat. území **Radonice u Prahy (kód 738247): parcelní č. 43/10, 48/1, 61/2, 63/3, 112/41, 112/42, 112/44, 112/46, 112/48, 344/1**

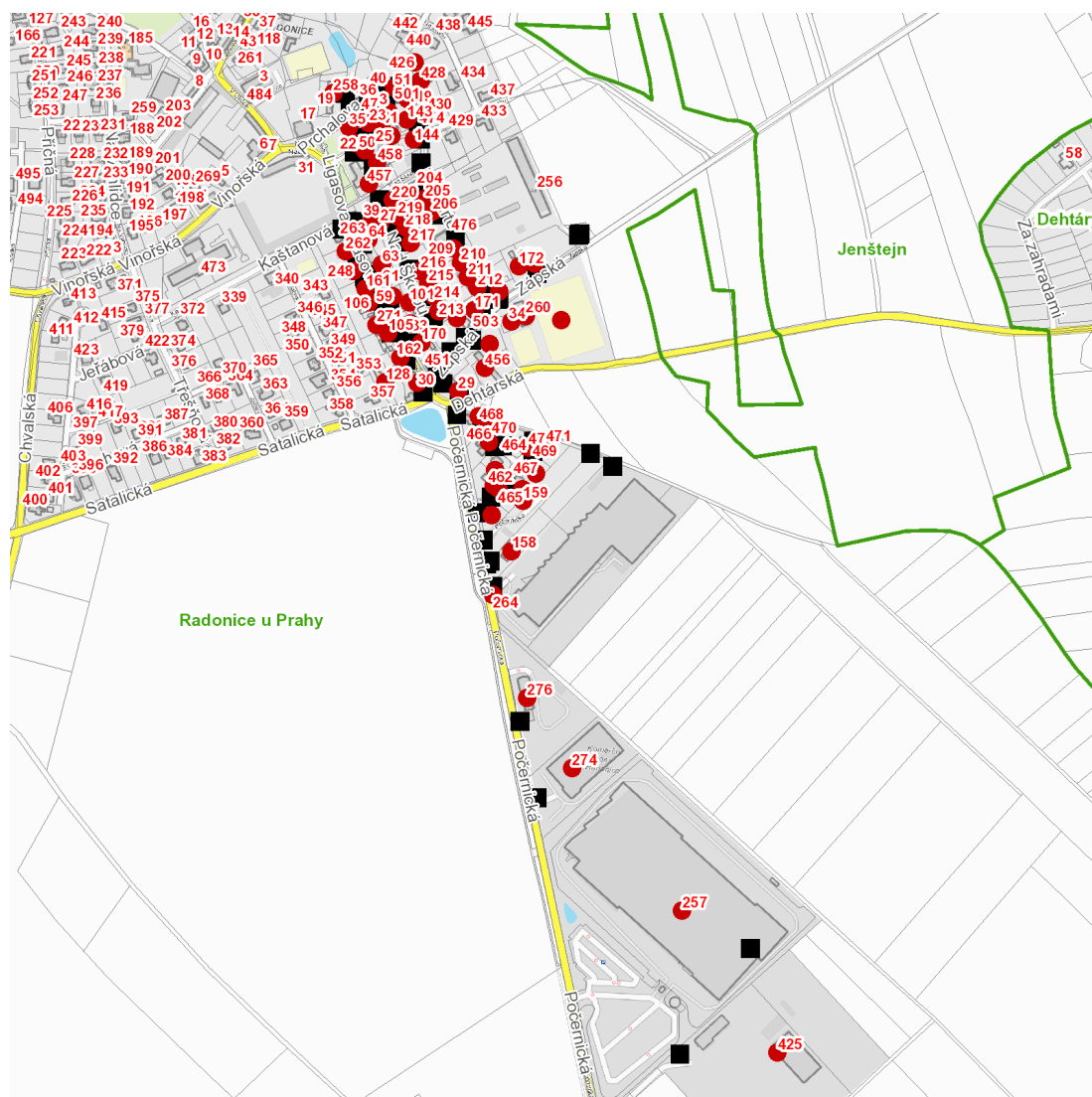
UPOZORNĚNÍ

Dotčené zařízení distribuční soustavy je nutné i v době odstávky považovat za zařízení pod napětím, a proto vás žádáme o dodržení všech zásad bezpečnosti a provedení opatření potřebných k zamezení případných škod na zdraví a majetku. | Provozovatelé výroben elektřiny jsou povinni zajistit přerušeni dodávky elektřiny z výroby do vypnutého úseku distribuční soustavy.

NEJDE VÁM ELEKTŘINA...

TIP: Registrujte se zdarma na www.cezdistribuce.cz/sluzba a informace o odstávkách elektřiny budete dostávat e-mailem nebo SMS. U poruch zasíláme SMS s předpokládanou dobou obnovení dodávek. | Aktuální stav dodávek elektřiny na konkrétní adrese zjistíte snadno, rychle a bez registrace na portále **Bez Štávy** (www.bezstavy.cz).

dne **3. 4. 2024** od **7:30** do **15:00** hodin



Orientační mapový podklad odstávkou dotčených lokalit

VYSVĚTLIVKY

- – adresy dotčené odstávkou elektřiny
- – místa připojení k elektrické síti dotčená odstávkou

INFORMACE ZASLÁNA

IDDS: 8jhbms5 (Obec Radonice)